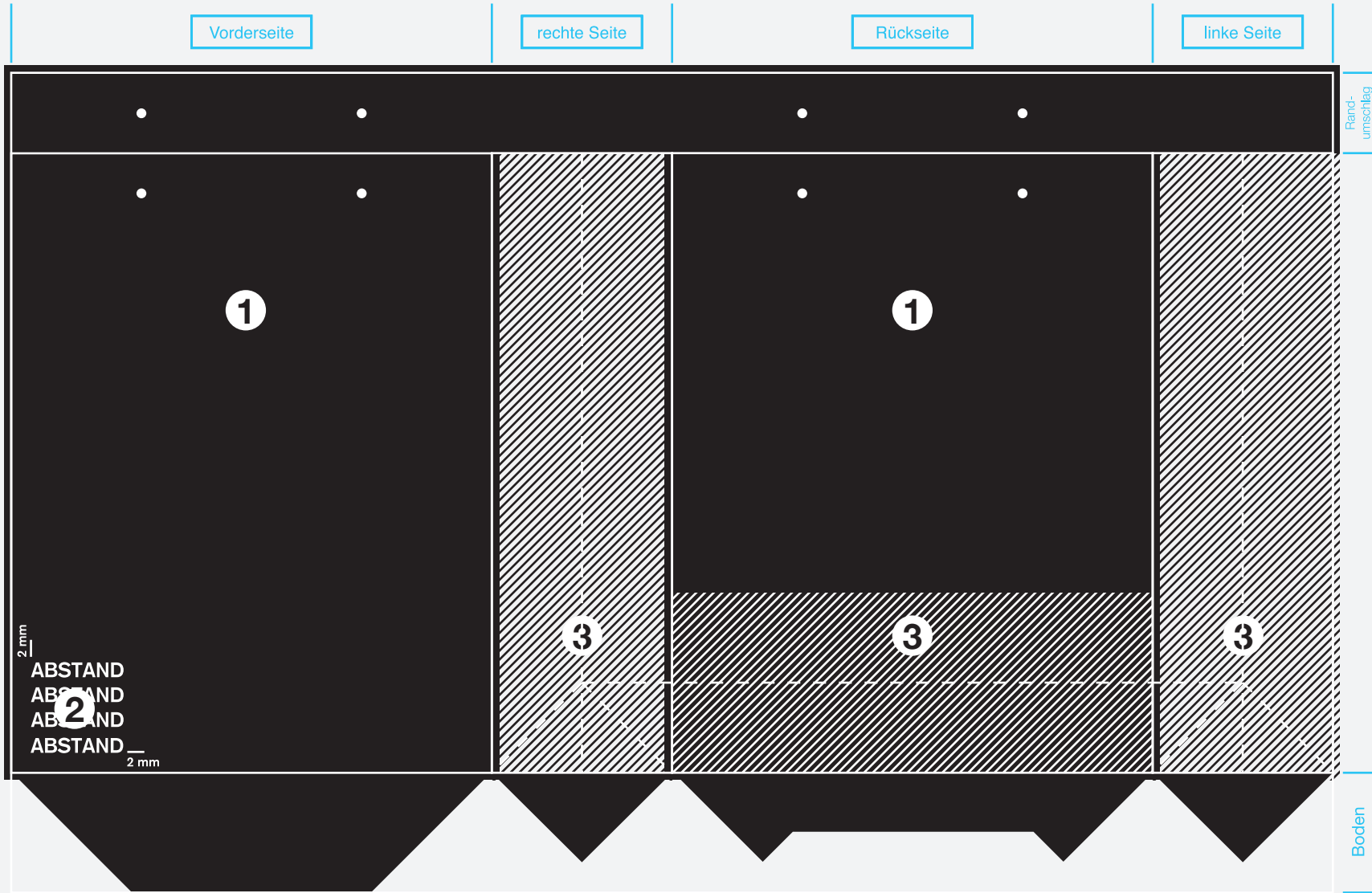




**EXKLUSIVE
PAPIERTRAGETASCHE
BLACK EDITION**

- 1** Platzieren Sie die Heißfolienprägung bis 100 cm² Größe, dies kann zum Beispiel ein Logo in 10 x 10 cm oder ein Schriftzug in 20 x 5 cm sein. Platzieren Sie den Druck nicht auf Falzlinien.
- 2** Schriften und Motive sollten einen Sicherheitsabstand von 2 mm zum Taschenrand einhalten.
- 3** Der gestreifte Bereich ist bei zusammengefalteten Taschen nicht zu sehen.



BAGS'N BOXES



Bodenansicht der fertigen Tasche



DATEIFORMAT

bitte in PDF oder EPS (als Vektorgrafik) anlegen.



BESCHNITT

wird nicht benötigt. Bitte nicht anlegen.



SCHRIFTEN

müssen in Kurven bzw. Pfade konvertiert werden.
Schriftgröße mindestens 6 pt,
in Abhängigkeit der jeweiligen Schriftart.



Bei weiteren Fragen zum Produkt oder Bestellablauf
helfen Ihnen unsere FAQs (<https://bagsnboxes.com/faq>)
oder der Kundenchat auf unserer Website weiter.

Sehr gerne beantworten wir Ihre Fragen auch von 09:00 bis 18:00 Uhr
unter 0931 48989 oder schicken Sie uns eine E-Mail.



PROFIL

Kraftpapier:
PSO Uncoated (Fogra 47)



Gewinnen Sie Einblicke in die Produktion
oder informieren Sie sich über Tipps und Tricks
zur Gestaltung Ihrer Produkte!

WWW.VIMEO.COM/BAGSNBOXES