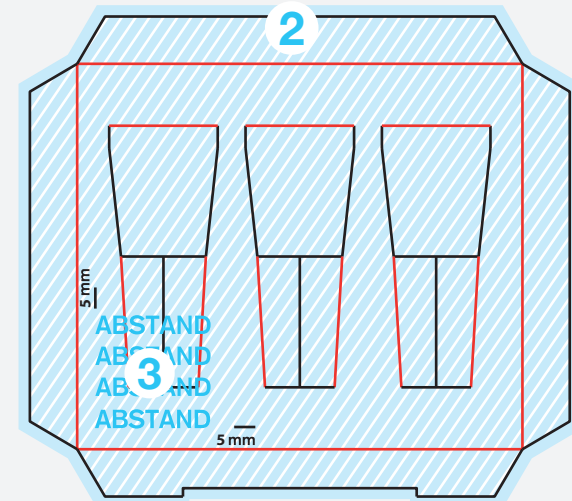
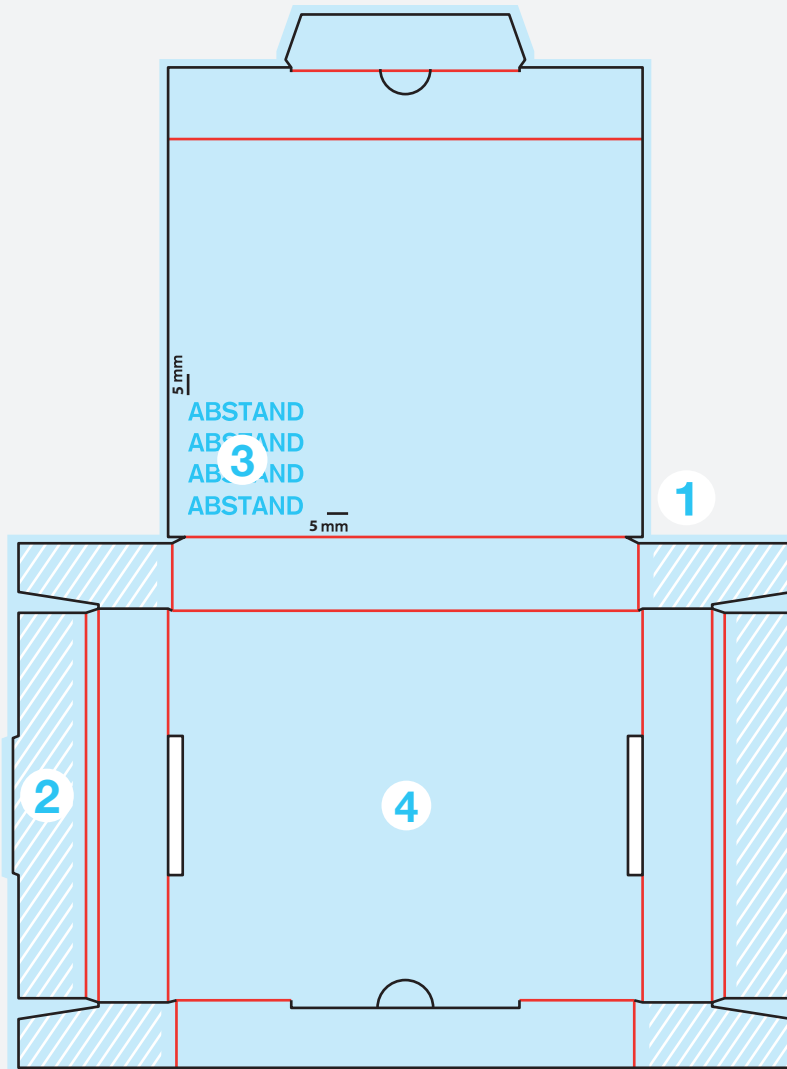


# FALTKARTON

Außenseite-Box

Innenseite-Inlay

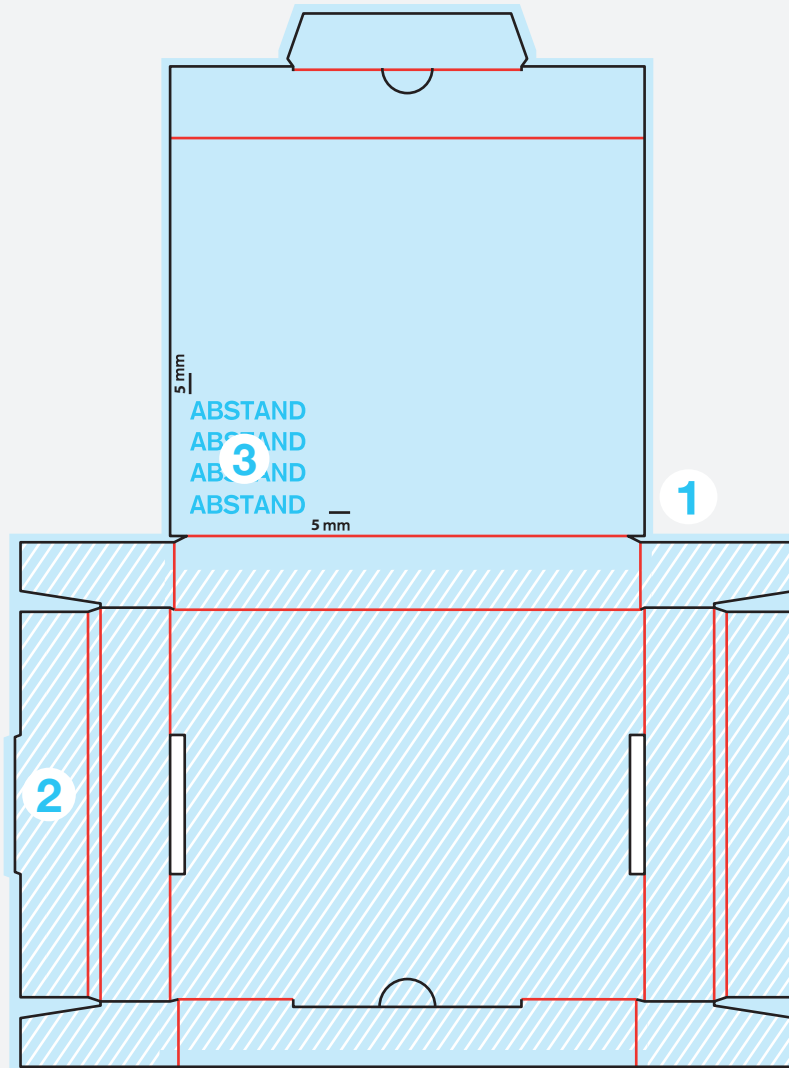
- 1 Vollflächige Motive sollten ringsum 5 mm über die Randbegrenzungen gehen
- 2 Der gestreifte Bereich (Seitenlaschen) ist bei der zusammengefalteten Schachtel von aussen nicht zu sehen.
- 3 Schriften und Motive, die nicht bis zum Rand gehen, sollten einen Sicherheitsabstand von ca. 5 mm zum Rand haben.
- 4 Die blaue Fläche des Bodens ist nach dem Falten vollständig zu sehen.



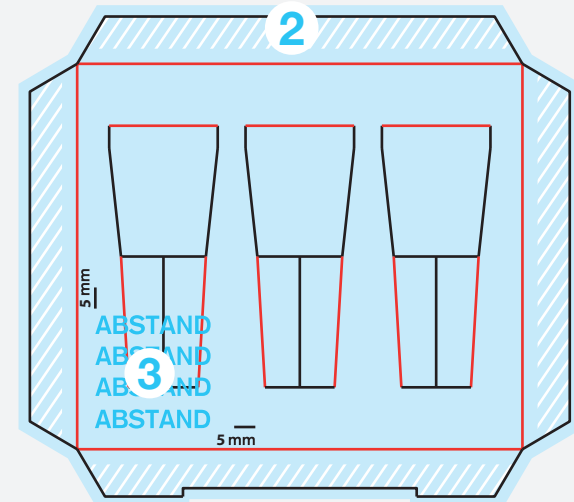
# FALTKARTON

- 1 Vollflächige Motive sollten ringsum 5 mm über die Randbegrenzungen gehen
- 2 Der gestreifte Bereich (Seitenlaschen) ist bei der zusammengefalteten Schachtel von aussen nicht zu sehen.
- 3 Schriften und Motive, die nicht bis zum Rand gehen, sollten einen Sicherheitsabstand von ca. 5 mm zum Rand haben.

Innenseite-Box



Außenseite-Inlay





### Dateiformat

bitte in PDF oder EPS (als Vektorgrafik) anlegen.

# ABC

### Schriften

müssen in Kurven bzw. Pfade konvertiert werden.  
Schriftgröße mindestens 6 pt,  
in Abhängigkeit der jeweiligen Schriftart.



### Bilder

sollten eingebunden und in CMYK angelegt sein.  
Die Auflösung sollte 300 dpi bei Originalgröße betragen.



### Profil

Kraftpapier:  
PSO Uncoated (Fogra 47)



### Sonderfarben

müssen in der PDF-Datei als Sonderfarben (z.B. HKS 42) angelegt  
oder zumindest eindeutig gekennzeichnet (z.B. Cyan = HKS 42) sein.

Kraftpapier: PMS U, HKS N  
Kunstdruckpapier: PMS C, HKS K



### Beschnitt

wird nicht benötigt. Bitte nicht anlegen.



Bei weiteren Fragen zum Produkt oder Bestellablauf  
helfen Ihnen unsere FAQs (<https://bagsnboxes.com/faq>)  
oder der Kundenchat auf unserer Website weiter.

Sehr gerne beantworten wir Ihre Fragen auch von 09:00 bis 18:00 Uhr  
unter 0931 48989 oder schicken Sie uns eine E-Mail.