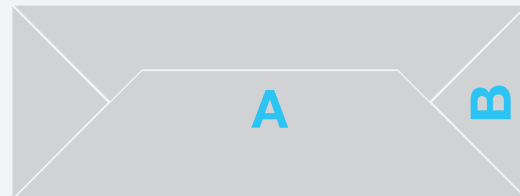
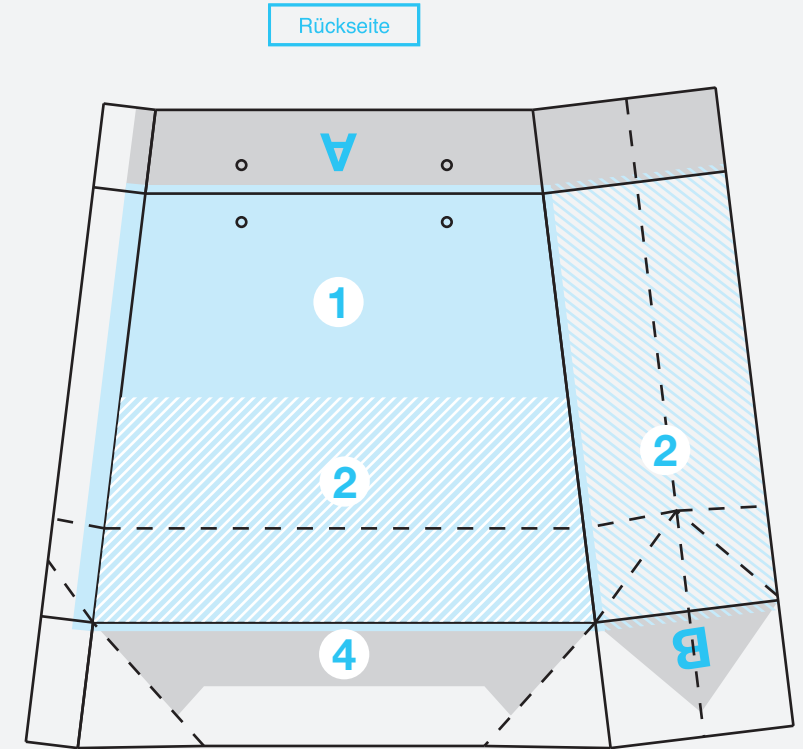
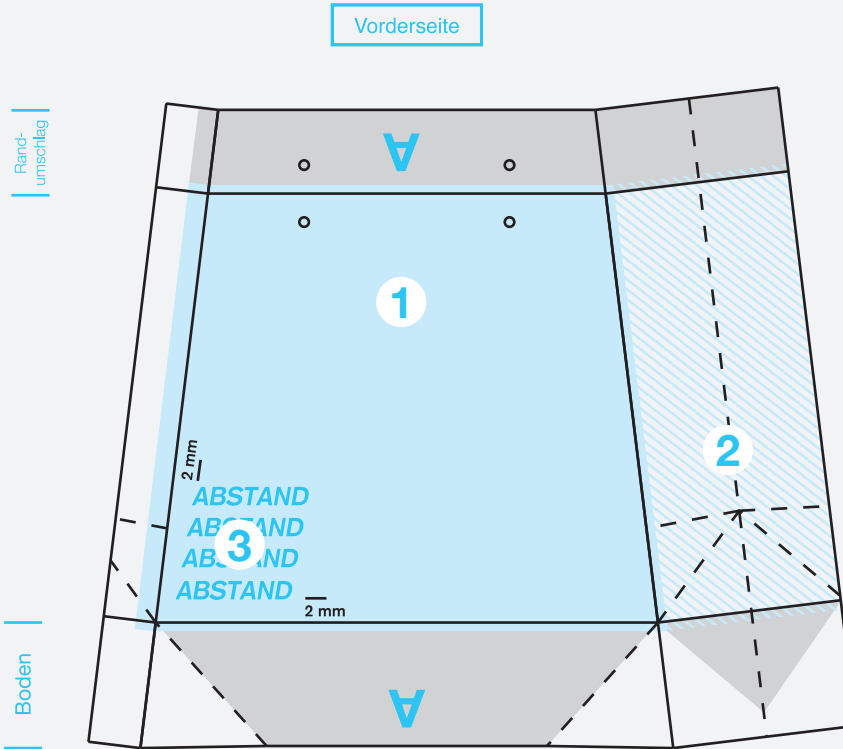




TRAPEZ PAPIERTRAGETASCHE

- 1** Vollflächige Motive sollten ringsum 2 mm in die angrenzenden Flächen übergehen um Farblitzer zu vermeiden.
 - 2** Der gestreifte Bereich ist bei zusammengefalteten Taschen nicht zu sehen.
 - 3** Schriften und Motive, die nicht bis zum Rand gehen, sollten einen Sicherheitsabstand von ca. 2 mm zum Taschenrand haben.
 - 4** Die grauen Flächen des Bodens sind nach dem Falten vollständig zu sehen.
- A** Texte auf dem Boden und im Randumschlag sollten auf dem Kopf stehen, um nach dem Falten lesbar zu sein.
- B**



Bodenansicht der fertigen Tasche



DATEIFORMAT

bitte in PDF oder EPS (als Vektorgrafik) anlegen.



SONDERFARBEN

müssen in der PDF-Datei als Sonderfarben (z.B. HKS 42) angelegt oder zumindest eindeutig gekennzeichnet (z.B. Cyan = HKS 42) sein.

Kraftpapier: PMS U, HKS N
Kunstdruckpapier: PMS C, HKS K

ABC

SCHRIFTEN

müssen in Kurven bzw. Pfade konvertiert werden.
Schriftgröße mindestens 6 pt,
in Abhängigkeit der jeweiligen Schriftart.



BESCHNITT

wird nicht benötigt. Bitte nicht anlegen.



BILDER

sollten eingebunden und in CMYK angelegt sein.
Die Auflösung sollte 300 dpi bei Originalgröße betragen.



Bei weiteren Fragen zum Produkt oder Bestellablauf
helfen Ihnen unsere FAQs (<https://bagsnboxes.com/faq>)
oder der Kundenchat auf unserer Website weiter.

Sehr gerne beantworten wir Ihre Fragen auch von 09:00 bis 18:00 Uhr
unter 0931 48989 oder schicken Sie uns eine E-Mail.



PROFIL

Kunstdruckpapier:
ISO Coated v2 (Fogra 39)

Kraftpapier:
PSO Uncoated (Fogra 47)



Gewinnen Sie Einblicke in die Produktion
oder informieren Sie sich über Tipps und Tricks
zur Gestaltung Ihrer Produkte!

WWW.VIMEO.COM/BAGSNBOXES