



BLOCKBODEN BEUTEL

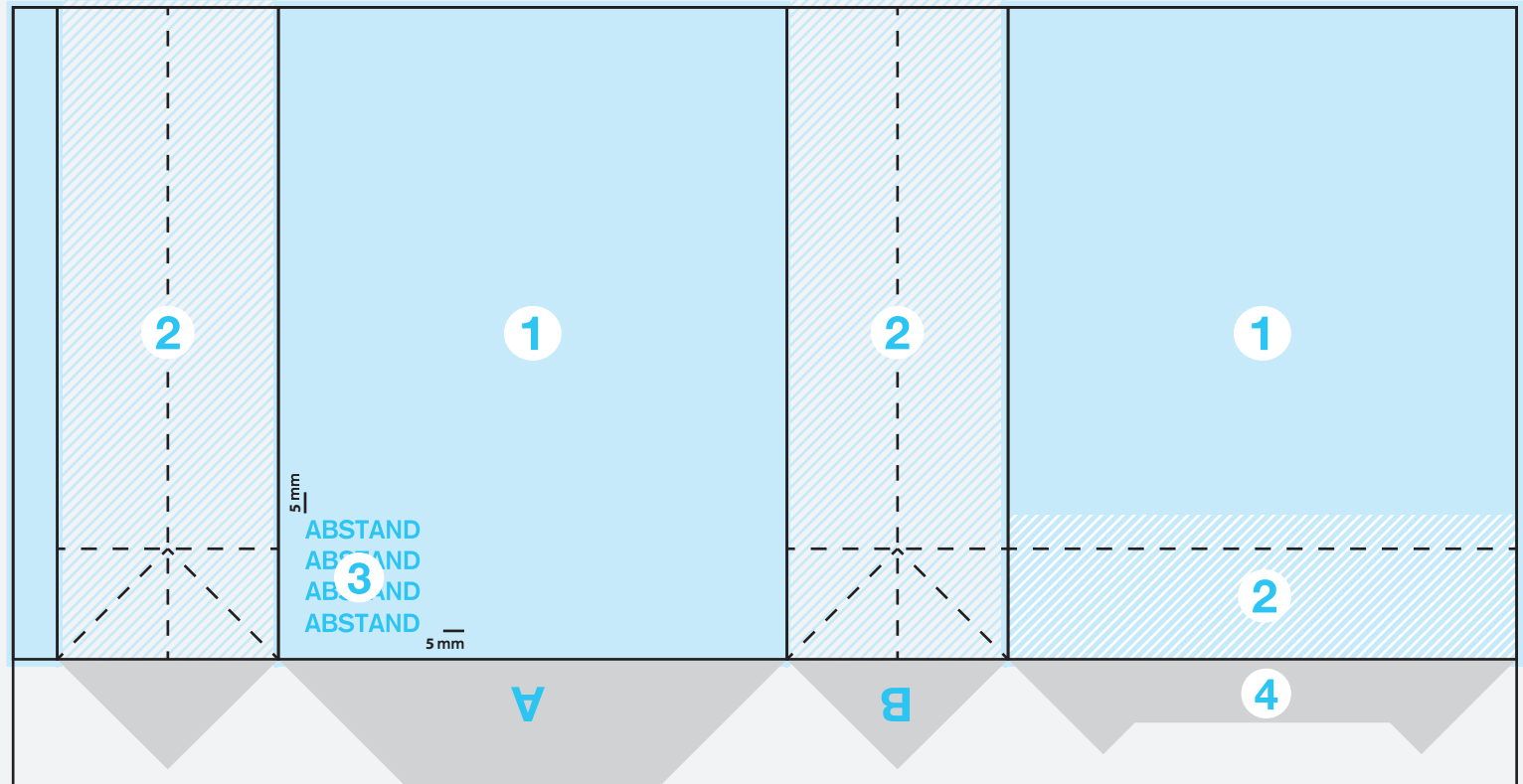
- 1 Vollflächige Motive sollten ringsum 2 mm in die angrenzenden Flächen übergehen um Farbblitzer zu vermeiden.
 - 2 Der gestreifte Bereich ist bei zusammengefalteten Taschen nicht zu sehen. Vermeiden Sie kleine Schriften auf den Falzlinien.
 - 3 Schriften und Motive, die nicht bis zum Rand gehen, sollten einen Sicherheitsabstand von ca. 2 mm zum Taschenrand haben.
 - 4 Die grauen Flächen des Bodens sind nach dem Falten vollständig zu sehen.
- A** Texte auf dem Boden sollten auf dem Kopf stehen, um nach dem Falten lesbar zu sein.
- B**

linke Seite

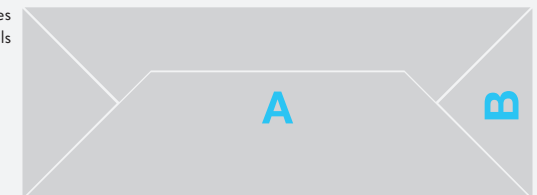
Vorderseite

rechte Seite

Vorderseite



Bodenansicht des fertigen Beutels





DATEIFORMAT

bitte in PDF oder EPS (als Vektorgrafik) anlegen.

A B C

SCHRIFTEN

müssen in Kurven bzw. Pfade konvertiert werden.
Schriftgröße mindestens 6 pt,
in Abhängigkeit der jeweiligen Schriftart.



BILDER

sollten eingebunden und in CMYK angelegt sein.
Die Auflösung sollte 300 dpi bei Originalgröße betragen.



PROFIL

Kunstdruckpapier:
ISO Coated v2 (Fogra 39)

Kraftpapier:
PSO Uncoated (Fogra 47)



SONDERFARBEN

müssen in der PDF-Datei als Sonderfarben (z.B. HKS 42) angelegt
oder zumindest eindeutig gekennzeichnet (z.B. Cyan = HKS 42) sein.

Kraftpapier: PMS U, HKS N
Kunstdruckpapier: PMS C, HKS K



BESCHNITT

wird nicht benötigt. Bitte nicht anlegen.



Bei weiteren Fragen zum Produkt oder Bestellablauf
helfen Ihnen unsere FAQs (<https://bagsnboxes.com/faq>)
oder der Kundenchat auf unserer Website weiter.

Sehr gerne beantworten wir Ihre Fragen auch von 09:00 bis 18:00 Uhr
unter 0931 48989 oder schicken Sie uns eine E-Mail.