

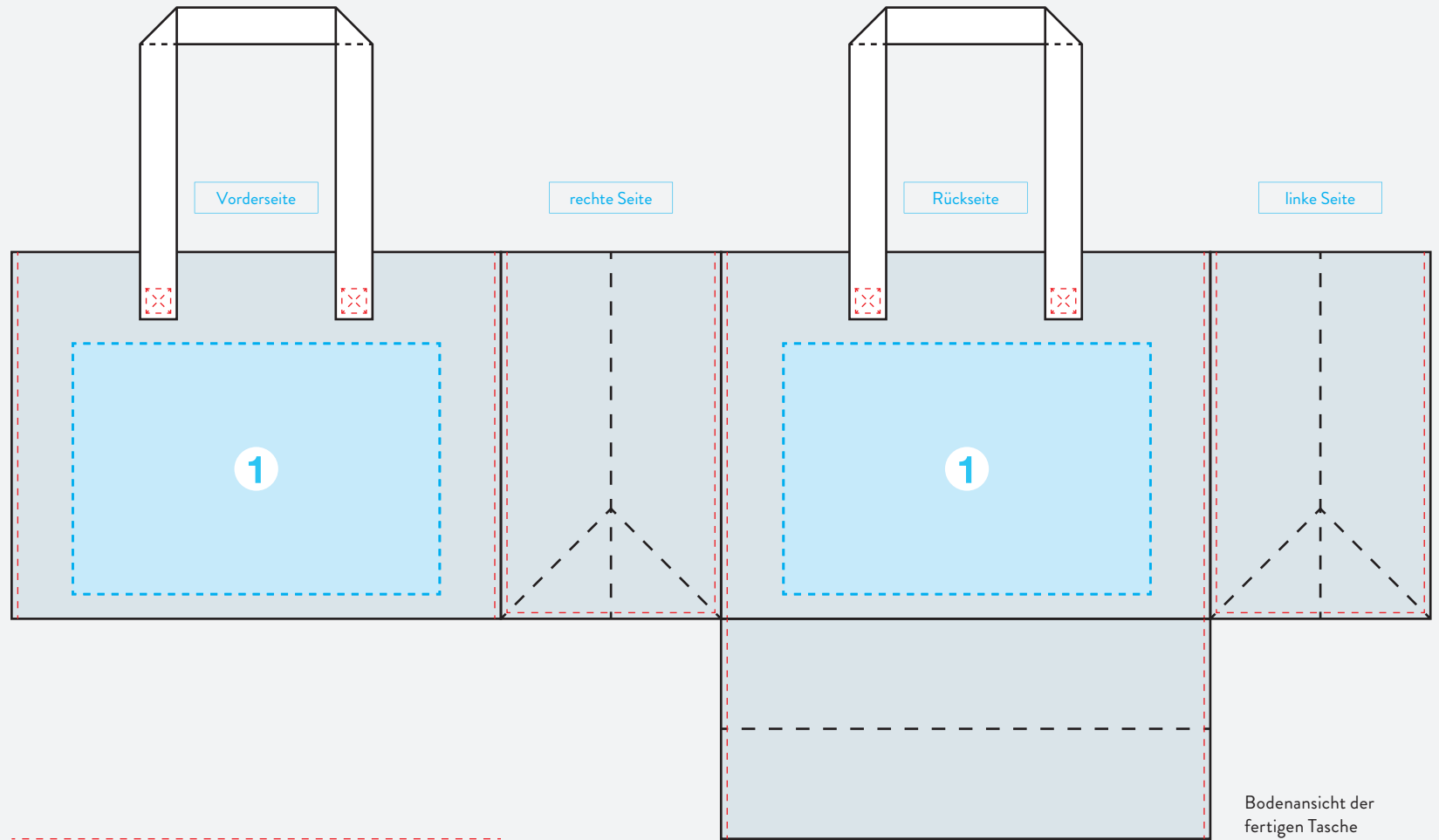
FILZTASCHE

1 Motive innerhalb des Druckbereichs platzieren.

Linienstärke beträgt bei positivem Druckbild ca. 0,2 mm.

Bei negativem Druckbild ist die Mindestlinienstärke ca. 1 mm, da die Linie im Druck etwas zuläuft.

1 mm Linie in der Grafik = 0,5 mm Ergebnis im Druck.



Die rot gestrichelten Linien stellen die Nähte dar.



DATEIFORMAT

bitte in PDF oder EPS (als Vektorgrafik) anlegen.



SONDERFARBEN

müssen in der PDF-Datei als Sonderfarben (z.B. HKS 42) angelegt oder zumindest eindeutig gekennzeichnet (z.B. Cyan = HKS 42) sein.

Plastik: PMS C, HKS K



SCHRIFTEN

müssen in Kurven bzw. Pfade konvertiert werden. Schriftgröße mindestens 6 pt, in Abhängigkeit der jeweiligen Schriftart.



MINDESTLINIENSTÄRKE

Strich- und Fotodruck:
1 pt = 0,3 mm



BILDER

sollten eingebunden und in CMYK angelegt sein. Die Auflösung sollte 300 dpi bei Originalgröße betragen.



BESCHNITT

wird nicht benötigt. Bitte nicht anlegen.



PROFIL

Plastik:
ISO Coated v2 (Fogra 39)



Bei weiteren Fragen zum Produkt oder Bestellablauf helfen Ihnen unsere FAQs (<https://bagsnboxes.com/faq>) oder der Kundenchat auf unserer Website weiter.

Sehr gerne beantworten wir Ihre Fragen auch von 09:00 bis 18:00 Uhr unter 0931 48989 oder schicken Sie uns eine E-Mail.



Gewinnen Sie Einblicke in die Produktion oder informieren Sie sich über Tipps und Tricks zur Gestaltung Ihrer Produkte!

WWW.VIMEO.COM/BAGSNBOXES