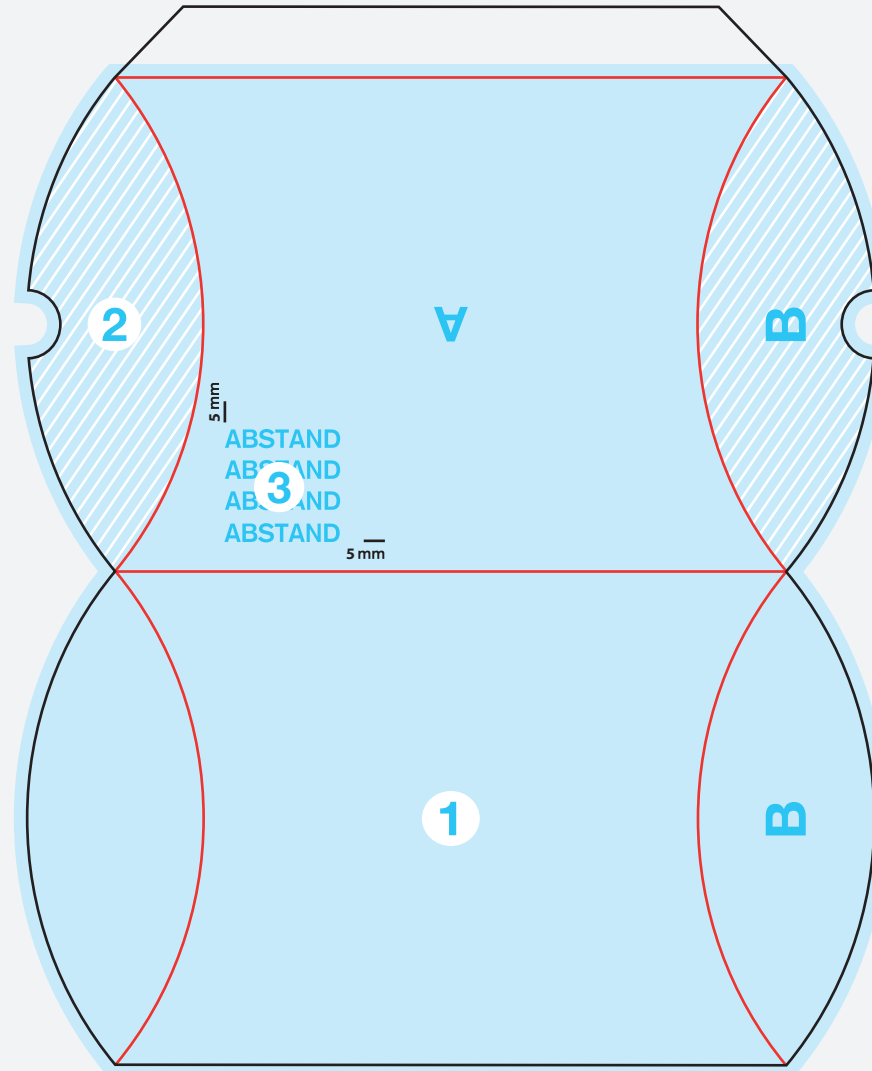




KISSENSCHACHTELN

- 1** Vollflächige Motive sollten ringsum 5 mm über die Randbegrenzungen gehen
 - 2** Der gestreifte Bereich (Seitenlaschen) ist bei der zusammengefalteten Schachtel von aussen nicht zu sehen.
 - 3** Schriften und Motive, die nicht bis zum Rand gehen, sollten einen Sicherheitsabstand von ca. 5 mm zum Rand haben.
- A** Texte auf dem Boden und im Randumschlag sollten auf dem Kopf stehen/gedreht sein, um nach dem Falten lesbar zu sein.
- B**

Außenseite





Dateiformat

bitte in PDF oder EPS (als Vektorgrafik) anlegen.

AB C

Schriften

müssen in Kurven bzw. Pfade konvertiert werden.
Schriftgröße mindestens 6 pt,
in Abhängigkeit der jeweiligen Schriftart.



Bilder

sollten eingebunden und in CMYK angelegt sein.
Die Auflösung sollte 300 dpi bei Originalgröße betragen.



Profil

Kraftpapier:
PSO Uncoated (Fogra 47)



Sonderfarben

müssen in der PDF-Datei als Sonderfarben (z.B. HKS 42) angelegt
oder zumindest eindeutig gekennzeichnet (z.B. Cyan = HKS 42) sein.

Kraftpapier: PMS U, HKS N
Kunstdruckpapier: PMS C, HKS K



Beschnitt

wird nicht benötigt. Bitte nicht anlegen.



Bei weiteren Fragen zum Produkt oder Bestellablauf
helfen Ihnen unsere FAQs (<https://bagsnboxes.com/faq>)
oder der Kundenchat auf unserer Website weiter.

Sehr gerne beantworten wir Ihre Fragen auch von 09:00 bis 18:00 Uhr
unter 0931 48989 oder schicken Sie uns eine E-Mail.