

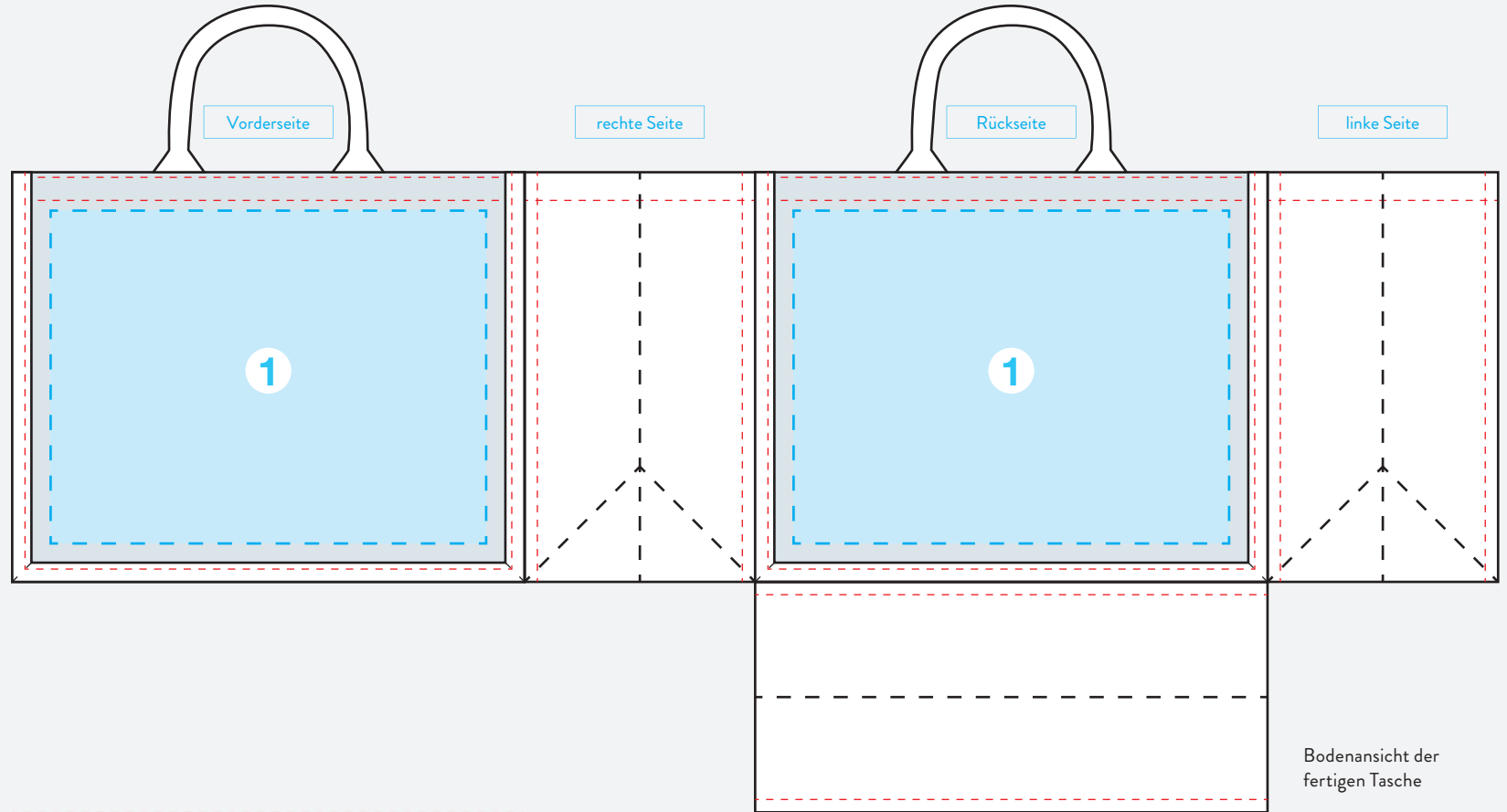
JUTE TASCHE

1 Motive innerhalb des Druckbereichs platzieren.

Linienstärke beträgt bei positivem Druckbild ca. 0,2 mm.

Bei negativem Druckbild ist die Mindestlinienstärke ca. 1 mm, da die Linie im Druck etwas zuläuft.

1 mm Linie in der Grafik = 0,5 mm Ergebnis im Druck.



Die rot gestrichelten Linien stellen die Nähte dar.



DATEIFORMAT

bitte in PDF oder EPS (als Vektorgrafik) anlegen.



MINDESTLINIENSTÄRKE

beträgt bei positivem Druckbild ca. 0,2 mm.
Bei negativem Druckbild ist die Mindestlinienstärke ca. 1 mm,
da die Linie im Druck etwas zuläuft.
1 mm Linie in der Grafik = 0,5 mm Ergebnis im Druck.



SCHRIFTEN

müssen in Kurven bzw. Pfade konvertiert werden.
Schriftgröße mindestens 6 pt,
in Abhängigkeit der jeweiligen Schriftart.



BESCHNITT

wird nicht benötigt. Bitte nicht anlegen.



DRUCKVERFAHREN

- Im Siebdruckverfahren sind keine Abstufungen und Verläufe möglich.
- Farben können sich nicht direkt berühren.
Ein weißer Rand muss entsprechend eingefügt werden.
- Im Siebdruckverfahren kann lediglich mit bis zu 4 Volltöne gedruckt werden.
- Bei Fotomotiven ist auch ein Digitaldruck in CMYK möglich.



Bei weiteren Fragen zum Produkt oder Bestellablauf
helfen Ihnen unsere FAQs (<https://bagsnboxes.com/faq>)
oder der Kundenchat auf unserer Website weiter.

Sehr gerne beantworten wir Ihre Fragen auch von 09:00 bis 18:00 Uhr
unter 0931 48989 oder schicken Sie uns eine E-Mail.



SONDERFARBEN

müssen in der PDF-Datei als Sonderfarben
(z.B. HKS 42) angelegt oder zumindest eindeutig
gekennzeichnet (z.B. Cyan = HKS 42) sein.

Stoff: PMS C, HKS K



Gewinnen Sie Einblicke in die Produktion
oder informieren Sie sich über Tipps und Tricks
zur Gestaltung Ihrer Produkte!

WWW.VIMEO.COM/BAGSNBOXES