



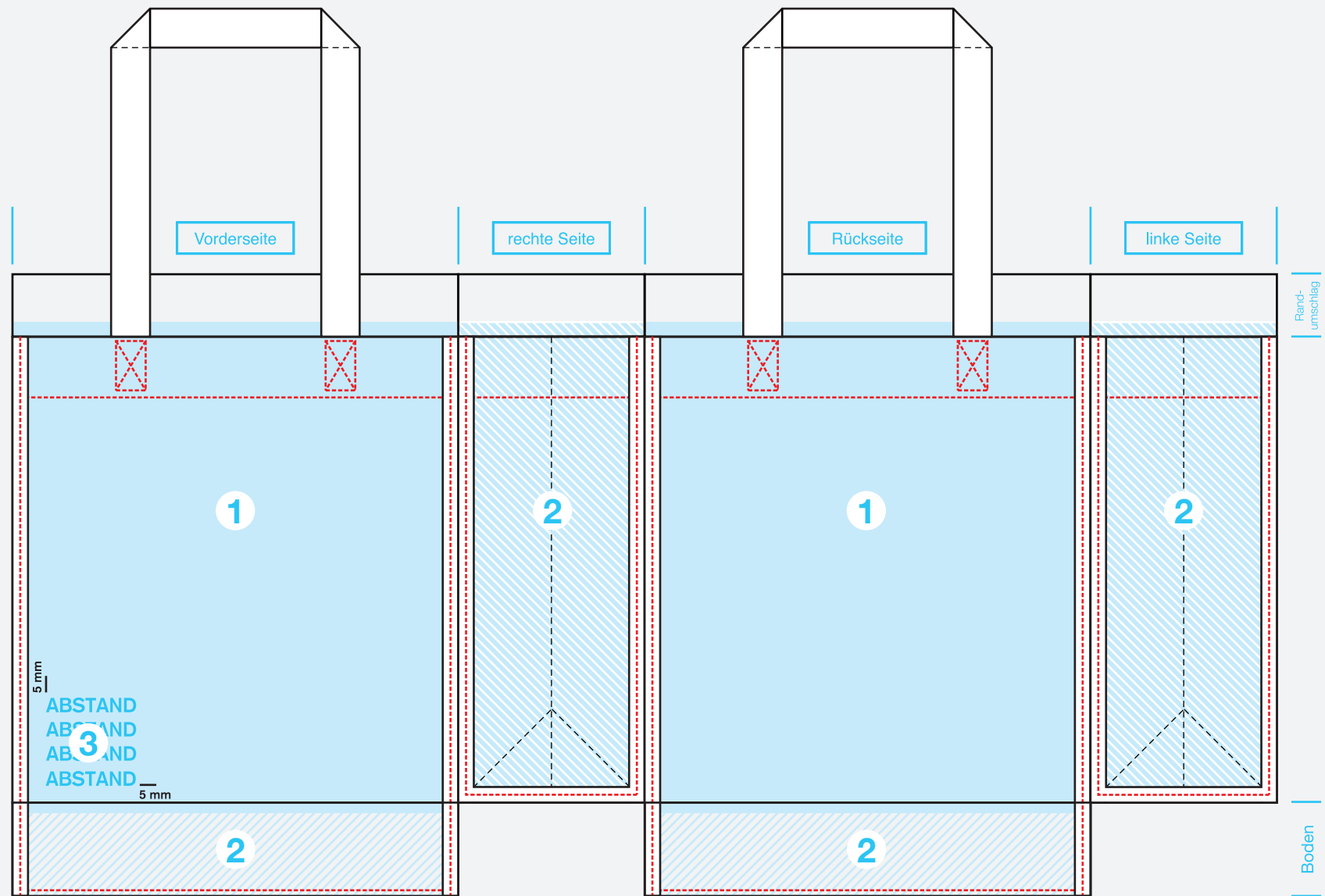
WOVEN/ NON WOVEN PLASTIKTRAGETASCHE

1 Vollflächige Motive sollten oben in den Randumschlag und unter die Paspeln weitergeführt und auch in den Boden gezogen werden, damit Farblitzer vermieden werden.

2 Der gestreifte Bereich ist bei zusammengefalteten Taschen nicht zu sehen. In den Seiten sollten vollflächige Motive auch oben in den Randumschlag weitergeführt werden.

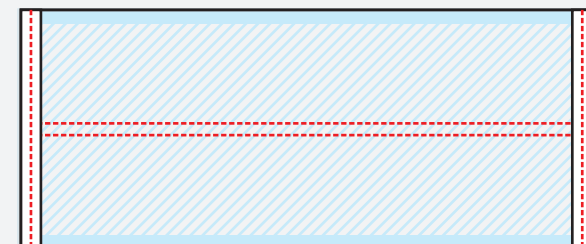
Randumschlag und Boden können auch vollflächig bedruckt werden.

3 Schriften und Motive, die nicht bis zum Rand gehen, sollten einen Sicherheitsabstand von ca. 5 mm zum Taschenrand bzw. zur Paspel haben.



Die rot gestrichelten Linien stellen die Nähte dar.
Die Garnfarbe kann aus einer Vielzahl von Farben ausgewählt und dem Motiv angepasst werden.

Die Paspel (Umrandung der Tasche) kann bedruckt und so der Motivfarbe angepasst oder durch eine Kontrastfarbe hervorgehoben werden.



Bodenansicht der fertigen Tasche



DATEIFORMAT

bitte in PDF oder EPS (als Vektorgrafik) anlegen.



SONDERFARBEN

müssen in der PDF-Datei als Sonderfarben (z.B. HKS 42) angelegt oder zumindest eindeutig gekennzeichnet (z.B. Cyan = HKS 42) sein.

Plastik: PMS C, HKS K

ABC

SCHRIFTEN

müssen in Kurven bzw. Pfade konvertiert werden.
Schriftgröße mindestens 6 pt,
in Abhängigkeit der jeweiligen Schriftart.



MINDESTLINIENSTÄRKE

Strich- und Fotodruck:
1 pt = 0,3 mm



BILDER

sollten eingebunden und in CMYK angelegt sein.
Die Auflösung sollte 300 dpi bei Originalgröße betragen.



BESCHNITT

wird nicht benötigt. Bitte nicht anlegen.



PROFIL

Plastik:
ISO Coated v2 (Fogra 39)



Bei weiteren Fragen zum Produkt oder Bestellablauf
helfen Ihnen unsere FAQs (<https://bagsnboxes.com/faq>)
oder der Kundenchat auf unserer Website weiter.

Sehr gerne beantworten wir Ihre Fragen auch von 09:00 bis 18:00 Uhr
unter 0931 48989 oder schicken Sie uns eine E-Mail.



Gewinnen Sie Einblicke in die Produktion
oder informieren Sie sich über Tipps und Tricks
zur Gestaltung Ihrer Produkte!

WWW.VIMEO.COM/BAGSNBOXES